

机芯调整方法及规格

机芯型号 FC-760 (自家机芯)

各部分名称



柄头位置

- 本说明图解可能与您手表实际外观不同。

①调整时间

- 1.秒针走到 60 秒时，拉出柄头到 2 位置；
- 2.逆时针旋转柄头，调整时间；
 - 指针按照分针 / 时针 / 日期的顺序转动。
 - 在调整时间时，注意分清上 / 下午，日期变更时为上午时间。
- 3.根据媒体报时将柄头推回 0 位置，调整完毕。

②调整日期

- 1.拉出柄头到 1 位置；
- 2.顺时针旋转柄头，调整日期；
 - 避免在手表时间的 21:00 点 ~ 凌晨 5:00 点之间调整日期，以免次日的日期显示错误。
- 3.柄头推回 0 位置，调整完毕。

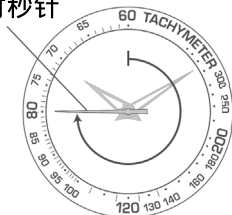
③使用计时器



- 每按一次 B 按钮，计时功能按照启动 / 暂停的顺序切换。
- 当计时暂停后，按 A 按钮计时器复位。（计时分针、秒针快速回零功能）
- 计时器最长计时 60 分钟

④使用测速计

计时秒针



本图解可能与您的手表实际外观不同。

如何使用测速计

测速计用于测量汽车行驶 1 公里距离的大概速度。

(例) 根据汽车行驶 1 公里所花费的秒数

(可用的最大测量范围为 60 秒)，可计算该距离内的平均速度。

(1) 当汽车匀速行驶时启动秒表；

(2) 在汽车行驶了 1 公里后，停止秒表。读取计时秒针指向表盘外圈的数值，可以确定该距离内的大概平均速度。

如图所示：汽车行驶 1 公里耗时 45 秒，因此大概平均速度为每小时 80 公里。

类型:	自动机械表
走时精度:	-5~+15 秒 /24 时 (日误差)
摆频:	28800 次 / 每小时
持续走时:	38 小时 (上满发条时)
功能:	时针、分针、秒针指示 日期指示 计时器功能 止秒功能
钻数:	32